

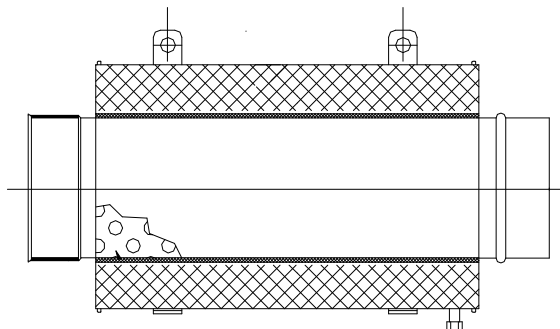


## Erzeugnisinformation

### SBS - Rohrschalldämpfer für Abgasanlagen

System SBS-SD      trockener Betrieb

System SBS-SDK    feuchteunempfindlicher Betrieb, Überdruck bis 200 Pa



#### Ausführung:

- △ Edelstahl 1.4404, 1,0 mm Wandstärke
- △ Dämpfungsmaterial 100 mm stark
- △ Ab Nenndurchmesser 350 mm mit Reinigungs- und Prüföffnung
- △ passend für alle ein- und doppelwandigen Systeme
- △ Bei kundenseitig gelieferten Anschlüssen auch Fertigung für Fremdsysteme möglich
- △ Standardlängen 500 mm, 750 mm, 1000 mm
- △ Längere Ausführungen, Zwischenlängen, und Winkelschalldämpfer möglich
- △ Dämpfungswerte geprüft vom Fraunhoferinstitut für Bauphysik Stuttgart
- △ Dämpfungswerte in Abhängigkeit von Baulänge und Frequenz auf Anfrage

#### Weitere Leistungen und Ergänzungsbauteile:

- △ Pulverbeschichtung in allen RAL - Farben
- △ Tragösen
- △ verstellbare Fußstützen