

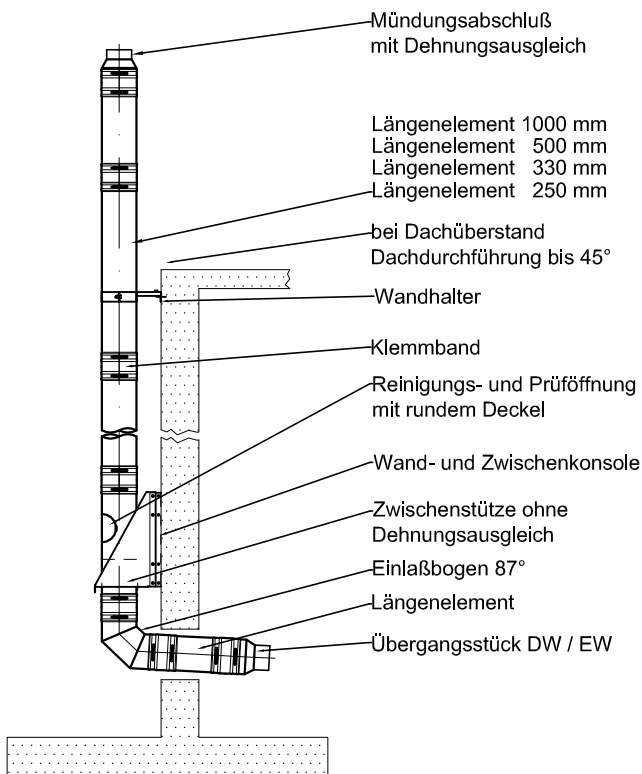


**Stahl- und Blechbau Schubert GmbH & Co. KG**  
Naumburger Strasse 15 - 17 • D - 04229 Leipzig

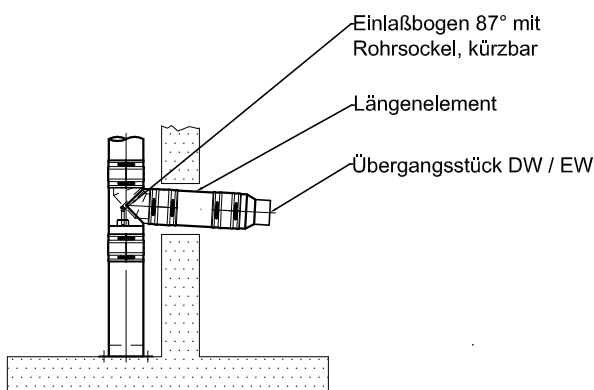
**SBS** Schornstein-, Abgas- und Ablufttechnik aus Edelstahl

## Montagehinweise für konisch dichtende Abgassysteme SBS DW-kon (vertikal)

### Aufbauvariante 1: Wandmontage



### Aufbauvariante 2: Bodenmontage



**Aufbauvarianten, die sich durch die Art der Ableitung des Kondensates unterscheiden.**

1. Kondensat wird in den Kessel zurückgeleitet. (Montage mit Einlaßbogen und Stützfuß)
2. Kondensat wird über Reinigungs- / Prüföffnung mit Kondensatablauf zurückgeleitet. (Montage mit Reinigungs- / Prüföffnung mit Kondensatablauf)

### Montagehinweise:

- ⚠ **Vor Montagebeginn ist unbedingt die Zustimmung des zuständigen BSFM einzuholen!**
- ⚠ **Die konischen Steckverbindungen sind vor dem Einbau von Schmutz- und Staubpartikeln zu reinigen. Die Teile müssen fettfrei sein. Vor dem Zusammenstecken sind der Stutzen außen und die Muffe innen mit dem Spezialspray Ceramo als Gleitmittel einzusprühen.**
- ⚠ Befestigungspunkte für Wandhalter und Wandkonsole auswählen und Teile befestigen. Der maximale freie Abstand zwischen den Wandhaltern bzw. Wandhalter und Konsole darf 4,0 m betragen.
- ⚠ An den Abgaseintritt des Einlaßbogens wird das Übergangsstück DW-kon / EW-kon montiert. Zur Überbrückung von Durchbrüchen und Wandabständen ist der Einbau von Längenelementen möglich.
- ⚠ Die entgeltliche Bauhöhe wird durch die Montage der Reinigungs- und Prüföffnung und der Längenelemente auf der Zwischenstütze erreicht. Die Längenelemente werden durch die Wandhalter gesichert. Die freikragende Höhe ab dem letzten Haltepunkt darf 3,0 m (ab DN 450 max. 2,5 m) betragen.
- ⚠ **Nach dem Zusammenfügen der Längenelemente auf das oberste Innenrohr eine elastische Zwischenlage (Holz oder Kunststoff) legen und die Säule mit einem Schlagwerkzeug stauchen um eine optimale Dichtheit zu erreichen.**
- ⚠ Als letztes Teil der senkrechten Abgasleitung wird der Mündungsabschluß montiert.
- ⚠ Für die Verbindung zwischen Wärmeerzeuger und doppelwandiger Abgasleitung empfehlen wir unsere einwandige Abgasleitung SBS EW-kon.

Alle Formteile und Längenelemente sind mit den zugehörigen Klemmbändern zu sichern. Die Verschraubungen der Klemmbänder werden im lastfreien Zustand verspannt. Die Endfestigkeit und Stabilität wird durch Nachziehen der Verschraubung erreicht!

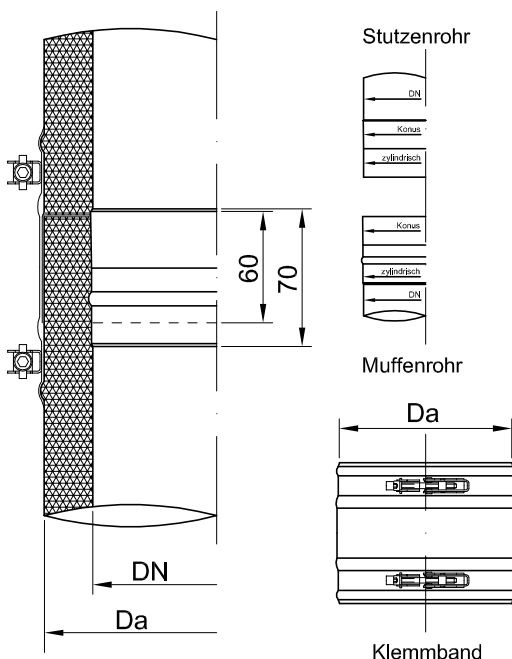


**Stahl- und Blechbau Schubert GmbH & Co. KG**  
Naumburger Strasse 15 - 17 • D - 04229 Leipzig

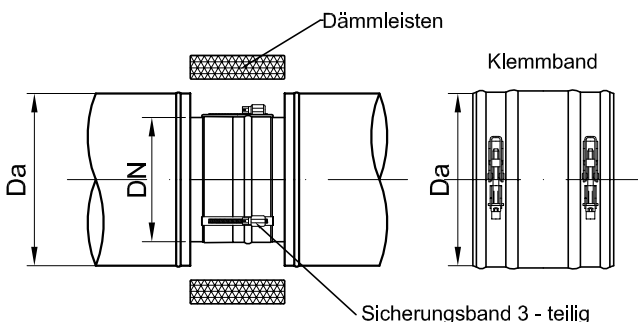
**SBS** Schornstein-, Abgas- und Ablufttechnik aus Edelstahl

## Montagehinweise für konisch dichtende Abgassysteme SBS DW-kon (horizontal)

### Darstellung der vertikalen Steck- und Klemmverbindung



### Darstellung der horizontalen Steck- und Klemmverbindung



**Besonderheiten bei der Montage der horizontalen Leitungsführung (Verbindungsstück)**

### Achtung:

- ⚠ Bauteile für die horizontale Leitungsführung sind durch einen kürzeren Außenmantel zu erkennen und werden mit Dämmleiste und 3-teiligem Sicherungsband bereitgestellt.
- ⚠ Die konischen Steckverbindungen sind vor dem Einbau von Schmutz- und Staubpartikeln zu reinigen. Die Teile müssen fettfrei sein. Vor dem Zusammenstecken sind der Stutzen außen und die Muffe innen mit dem Spezialspray Ceramo als Gleitmittel einzusprühen.
- ⚠ Im Vorfeld sollten die zu verbindenden Bauteile sorgfältig und genau auf Länge und Bauform definiert sein, da ein nachträgliches kürzen nicht möglich ist. Für einen Längenausgleich wird ein Teleskopschiebestück angeboten, dieses ist aber nur bis zu einer Abgastemperatur von 200°C und einem Überdruck bis P1 einsetzbar.
- ⚠ Nach genauer Positionierung der Bauteile sind diese fest ineinander zu stecken. Die Sicherungsbänder einhaken und festdrehen.  
Achtung: Die Sicherungsbänder sind keine Spannbänder und können bei übermäßiger Spannung zur Zerstörung führen!
- ⚠ Zur durchgehenden Wärmeisolierung der noch freien Steckverbindung werden die im Lieferumfang enthaltenen Dämmleisten um das innenliegende Abgasrohr gefügt. Die entgültige Verbindung und Stabilität des Außenmantelrohres erfolgt durch die Montage des Klemmbandes
- ⚠ Nach dem Zusammenfügen aller Elemente sind die Schraubverbindungen der Klemmbänder nochmals auf Festigkeit zu prüfen.

Alle Formteile und Längenelemente sind mit den zugehörigen Klemmbändern zu sichern. Die Verschraubungen der Klemmbänder werden im lastfreien Zustand verspannt. Die Endfestigkeit und Stabilität wird durch Nachziehen der Verschraubung erreicht!